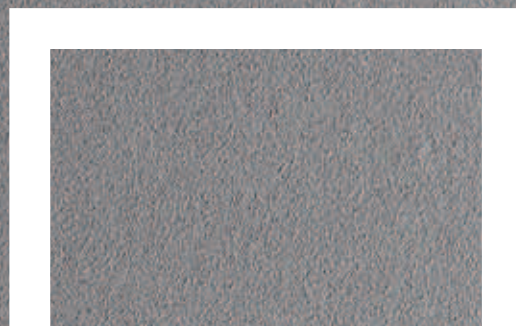


FOLIO | JOSEP LLUSCA



ENEAA inició su actividad en 1984 con la clara vocación de Fabricar y Comercializar Mobiliario de diseño contemporáneo, idóneo para todo tipo de espacios.

La filosofía de ENEAA es crear valor en forma de producto y servicio diferenciador y ofrecer soluciones al amplio mercado mundial, a través de un diseño innovador y personalizado, industrializado con el máximo rigor y exigencias de calidad, enfocados a la excelencia. La perseverancia para lograr estas cualidades ha posicionado a ENEAA a la vanguardia del sector, reconocido por el mercado por su presencia internacional, en multitud de edificios singulares, de la mano de prestigiosos arquitectos. Al mismo tiempo, ENEAA ha obtenido numerosos galardones, refrendando su diseño vanguardista, gracias a la colaboración de Diseñadores de contrastado prestigio y experiencia. FOLIO es la nueva propuesta de Josep Llusçà para ENEAA.

ENEAA began operating in 1984, with a clear goal to manufacture and market contemporary design furniture, ideal for all types of spaces.

ENEAA's philosophy is to create value through a differentiating product and service, and to offer solutions to the wide world market through innovative and customised design, industrialised with the highest precision and quality requirements, focused on excellence.

Its perseverance to achieve these qualities has positioned ENEAA at the forefront of the sector and is recognised on the market for its international presence in many unique buildings, along with prestigious architects. At the same time, ENEAA has won numerous awards that endorse its avant-garde design, thanks to the collaboration of designers of great prestige and experience.

FOLIO is Josep Llusçà's new proposal for ENEAA.

JOSEP LLUSCÀ (Barcelona, 1948)
Diseñador Industrial por la Escuela Eina de Barcelona.

Los diseños de Llusçà se erigen en propuesta cultural capaz de imponer amablemente nuevos modos de ver y hacer las cosas, conciliando racionalismo y organicismo. Por un lado entronca con las bases minimalistas que subyacen en el racionalismo y por otro, intenta sustituir la obligada línea recta de éste, por la sensual y más humana línea curva extraída del universo orgánico. En Llusçà, el diseño se resuelve en la forma, la función, la ergonomía y la ecología como pretexto básico de su trabajo, pasando la seducción del objeto inevitablemente por la innovación, la durabilidad y la eficacia, al servicio de unas necesidades concretas.

Industrial Designer in Eina School of Barcelona.

Llusçà designs are built in cultural proposal able to impose kindly new ways of watching and doing things, reconciling rationalism and organicism. On one side is connected with the minimalist bases underlying rationalism and secondly, attempts to replace the straight line required by the sensual and humane curved line drawn from the organic universe.

In Llusçà, the design is resolved in the form, function, ergonomics and ecology as basic pretext of his work, passing the seduction of the object though inevitably the innovation, durability and efficiency, in service of specific needs.

Premios / Awards:

"Delta de Oro y Plata" (ADI-FAD), "Industrial Design Excellence Award" (IDSA-USA), "IF Product Design Award for Excellence Design" (IFIndustrie Forum Design - Hannover), "Best of Neocon" (Chicago), "ID Honourable Mention in Furniture" (New York), "Bronze Award" (Institute of Business Designers - USA), "Award for High Design Quality" (Design Zentrum Nordrhein Westfalen Germany), "Premio Nacional de Diseño" en España, ...



Josep Llusçà



FOLIO





FOLIO

Plegar. Transportar. Desplegar.

En un abrir y cerrar de ojos puedes colocar a FOLIO donde quieras y como quieras.

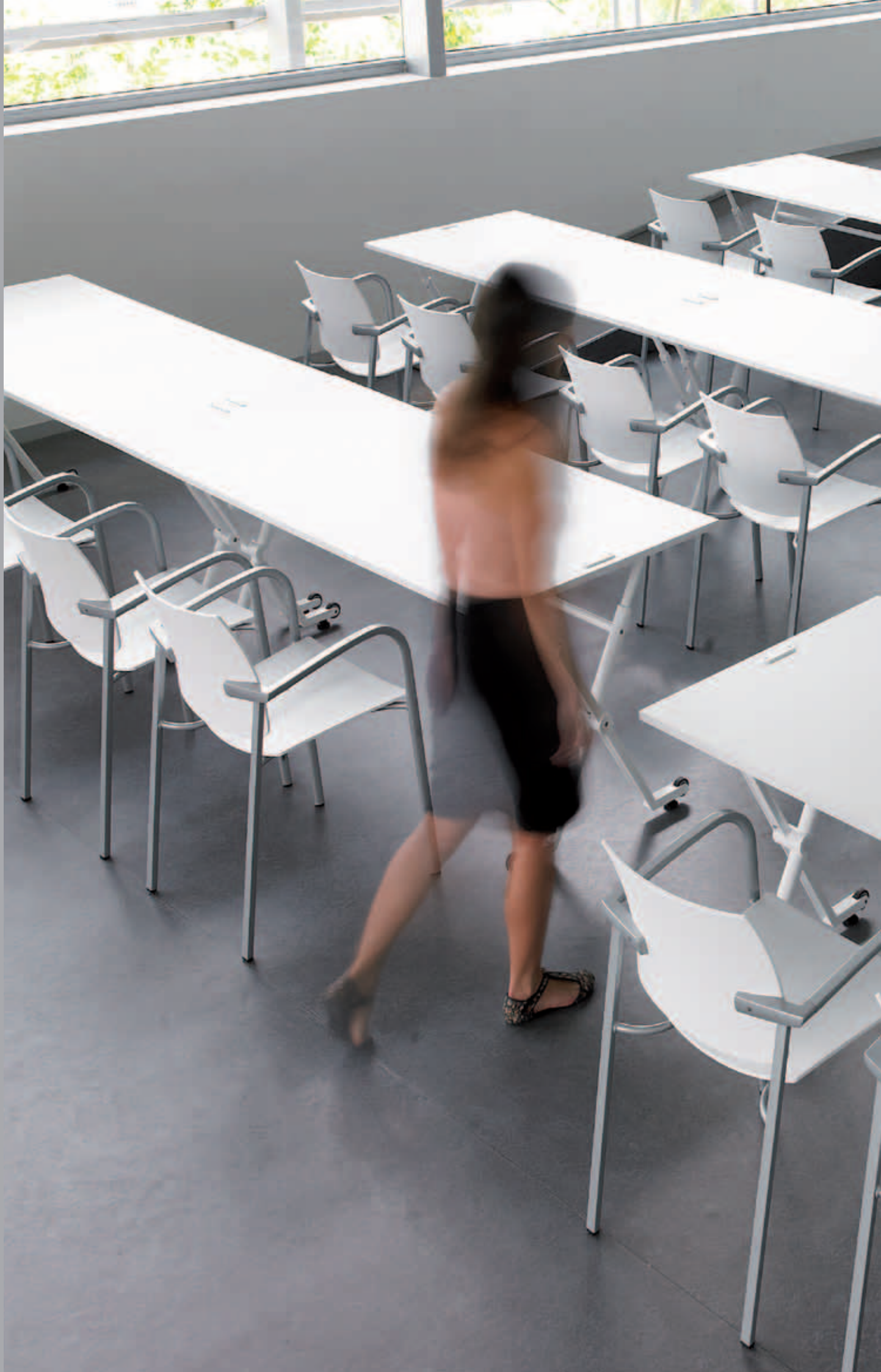
El uso y la manipulación funcional son extremadamente flexibles y sencillos, ya que una sola persona no especializada y con una sola mano, podrá plegar la mesa y desplazarla fácilmente, para acabar apilándola en el lugar de almacenamiento, o bien, transportarla fácilmente en su carro de transporte.

Fold. Transport. Unfold.

In a blink of an eye FOLIO can be arranged wherever you like and however you want.

It is extremely flexible and easy to use, given that a single non-specialised person can fold and move the tables easily with one hand, stacking them in the desired place of storage, or transporting them easily on the trolley for this purpose.







FOLIO

FOLIO es una mesa especialmente concebida para dar soluciones versátiles al exigente sector de la instalación y el contract.

FOLIO is a table specially conceived to offer versatile solutions to the demanding installation and contract sector.











FOLIO

El diseño del sistema FOLIO, desmontable, plegable y apilable, permite cubrir necesidades de espacios diversos.

The FOLIO design system, which can be dismantled, folded and stacked, makes these tables highly adaptable to different spaces.





FOLIO

El programa cuenta con los accesorios necesarios para su aplicación como mesa de oficina: paneles separadores entre puestos de trabajo y faldón de cortesía, ambos personalizables mediante todo tipo de tapicerías.

This system comes with the necessary accessories for use as office desks: panels for separating work stations and modesty panel, both of which can be personalised with a whole variety of coverings.







FOLIO

El resultado es un gran ahorro de tiempo en el montaje y desmontaje de este tipo de espacios, así como un ahorro no menor en espacio de almacenamiento.

The result is enormous savings in the time required for assembly and disassembly of this kind of spaces, with the same applying to storage space.









FOLIO

Funcional y versátil, FOLIO permite crear múltiples composiciones con facilidad: en forma de U, L, ... para salas de reunión, salas de conferencias, salas multifuncionales. etc.

Functional and versatile, FOLIO let you create easily multiple compositions as in U, L, ... for meeting rooms, conference rooms, multifunctional rooms, etc.







FOLIO

En modo de uso, el contacto de la mesa con el suelo es sólo mediante niveladores, lo que garantiza una gran estabilidad y asentamiento. Mediante este diseño logramos que las ruedas actúen únicamente en el modo de la mesa plegada.

As use mode, the contact of the table with the floor is only by gliders, which ensures high stability and settlement. This design guarantees the wheels act only in the mode of the table folded.



La estructura de la mesa se compone de tubos de acero lacados o cromados y piés en aluminio inyectado lacado, siendo las encimeras de tablero melamínico con opción de canteados tridimensionales personalizables.

The table structure consists of lacquered or chromed steel tubes and injected aluminium lacquered legs, while the table tops are melaminecoated boards with the option of threedimensional edging permitting personalisation.

MATERIALES MATERIALS

La construcción de todos los productos de ENEA se realizan seleccionando materiales óptimos para cada aplicación y funcionalidad y con objeto de preservar el medio ambiente acorde a las normativas de Ecodiseño.

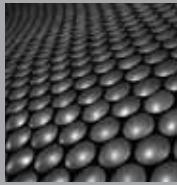
Los materiales utilizados podemos clasificarlos de la siguiente manera:

The construction of all ENEA products are made by selecting the best materials for each application and functionality in order to preserve the environment according to the regulations of Ecodesign.

The materials used can be classified as follows:



Acero
Steel



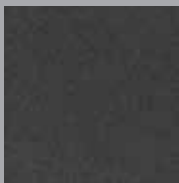
Aluminio
Aluminium



Pintura epoxi
Epoxy paint



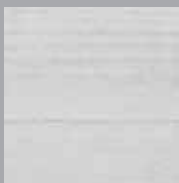
Polipropileno
Polypropylene



Tela/piel
Fabric/piel



Madera
Wood



Estratificado/Melamina
Stratified/Melamine



Cristal
Glass

ACABADOS FINISHES

ENEA trabaja con amplia variedad de acabados para cada material, los cuales se resumen de la siguiente manera:

- Pintura epoxi: tricapa y acabado laca, brillo/mate, liso, texturado, ...
- Polipropileno: 10 colores estándares.
- Tela: Algodón, polyester, lana virgen de Kvadrat, Gabriel y Camira
- Piel: Cuero vacuno europeo
- Madera: Haya, roble, arce, cerezo, nogal, wengue, etc.
- Estratificado/Melamina: más de 5 colores estándares.
- Cristal: 7 colores estándares.

Los colores de cada acabado consultar en ENEA ó en www.eneadesign.com

ENEA is working with a wide variety of finishes for each material, which are summarized as follows:

- Epoxy paint: Tri Coat and lacquer finish, bright/matt, smooth, textured, ...
- Polypropylene: 10 standard colors.
- Fabric: Cotton, polyester, wool Kvadrat, Gabriel and Camira
- Leather: Leather European cattle
- Wood: beech, oak, maple, cherry, walnut, wenge, etc..
- Laminate / Melamine: more than 5 standard colors.
- Glass: 7 standard colors.

The colors of each finish available on ENEA or on www.eneadesign.com

FOTÓGRAFO: DANIEL LLUSCÀ. FIDGI.

AGRADECIMIENTOS: a todo el equipo de diseño gráfico, fotografía y montaje de este catálogo que ha logrado que la familia FOLIO sea una parte de ellos. Muchas gracias.

ACKNOWLEDGEMENTS: Many thanks to all of the team that has worked on the graphic design, photography and assembly of this catalogue, which has made the FOLIO family a part of the team.

DISEÑO Y DIRECCIÓN DE ARTE: NOMON DESIGN®

CERTIFICADOS DE CALIDAD QUALITY CERTIFICATES

Resultados Satisfactorios en los Ensayos de Resistencia Estructural según norma UNE 11.010-89 Nivel de Ensayo 5 (público severo).

Certificado de Registro de Empresa de Aseguramiento de la Calidad UNE-EN ISO 9001: 1994 Sistemas de la Calidad.

Certificado del Sistema de Gestión Ambiental UNE-EN ISO 14001.

Certificado del Sistema de Gestión de Ecodiseño UNE 150301-EN ISO 14006.

Satisfactory results in Structural Resistance Tests under the UNE 11.010-89 Test level 5 standard (strict public assessment).

UNE-EN ISO 9001 Quality Assurance Company Register Certificate: 2000 Quality Management Systems.

Certificate of Environmental Management System UNE-EN ISO 14001.

Management System Certificate of Ecodesign UNE 150301-EN ISO 14006.

Zufriedenstellende Ergebnisse bei den Widerstandstests der Struktur nach UNE Norm 11.010-89 Prüfgrad 5 (starke öffentliche Beanspruchung.)

Registrierzertifikat als Firma mit Qualitätssicherung nach UNE-EN ISO 9001: 2000 Qualitätsmanagementsysteme.

Umweltmanagementsystem Zertifikat UNE-EN ISO 14001.

Ecodesign Zertifikat UNE 150301-EN ISO 14006 Management System.

Résultats Satisfaisants aux Essais de Résistance Structurelle selon la norme UNE 11.010-89 Niveau d'Essai 5 (public sévère).

Certificat de Registre d'Entreprise d'Assurance de la Qualité UNE-EN ISO 9001: 2000 Systèmes de Gestion de la Qualité.

Certificat du Système de Gestion Environnementale UNE-EN ISO 14001.

Système de Gestion Certificat UNE 150301-EN ISO 14006 Écoconception.

Risultati Soddisfacenti nei Collaudi di Resistenza Strutturale secondo la normativa UNE 11.010-89 Livello di Collaudo 5 (pubblico severo).

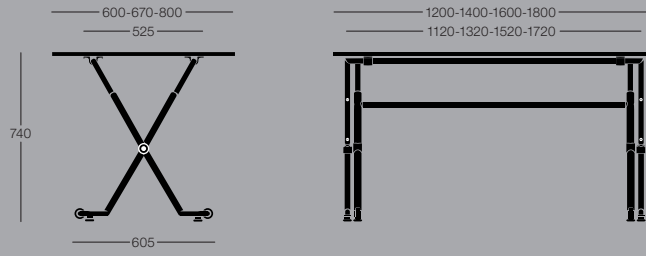
Certificato di Registro di Ditta di Garanzia della Qualità UNE-EN ISO 9001: 2000 Sistemi di Gestione della Qualità.

Certificato di Sistema di Gestione Ambientale UNE-EN ISO 14001.

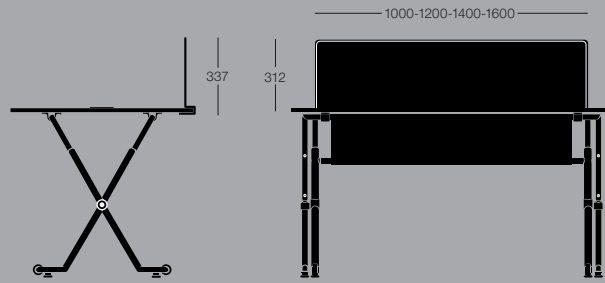
Certificato di Gestione Sistema di Ecodesign UNE 150301-EN ISO 14006.



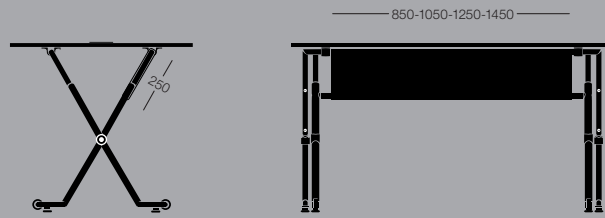
FOLIO MESA · TABLE



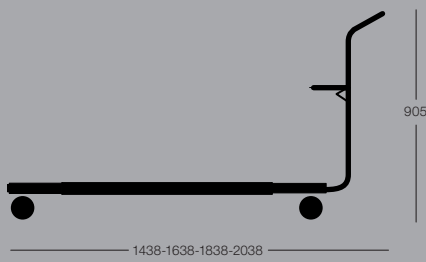
FOLIO SEPARADOR · PANEL



FOLIO FALDÓN · SKIRTING



FOLIO CARRO · CART



ENECA