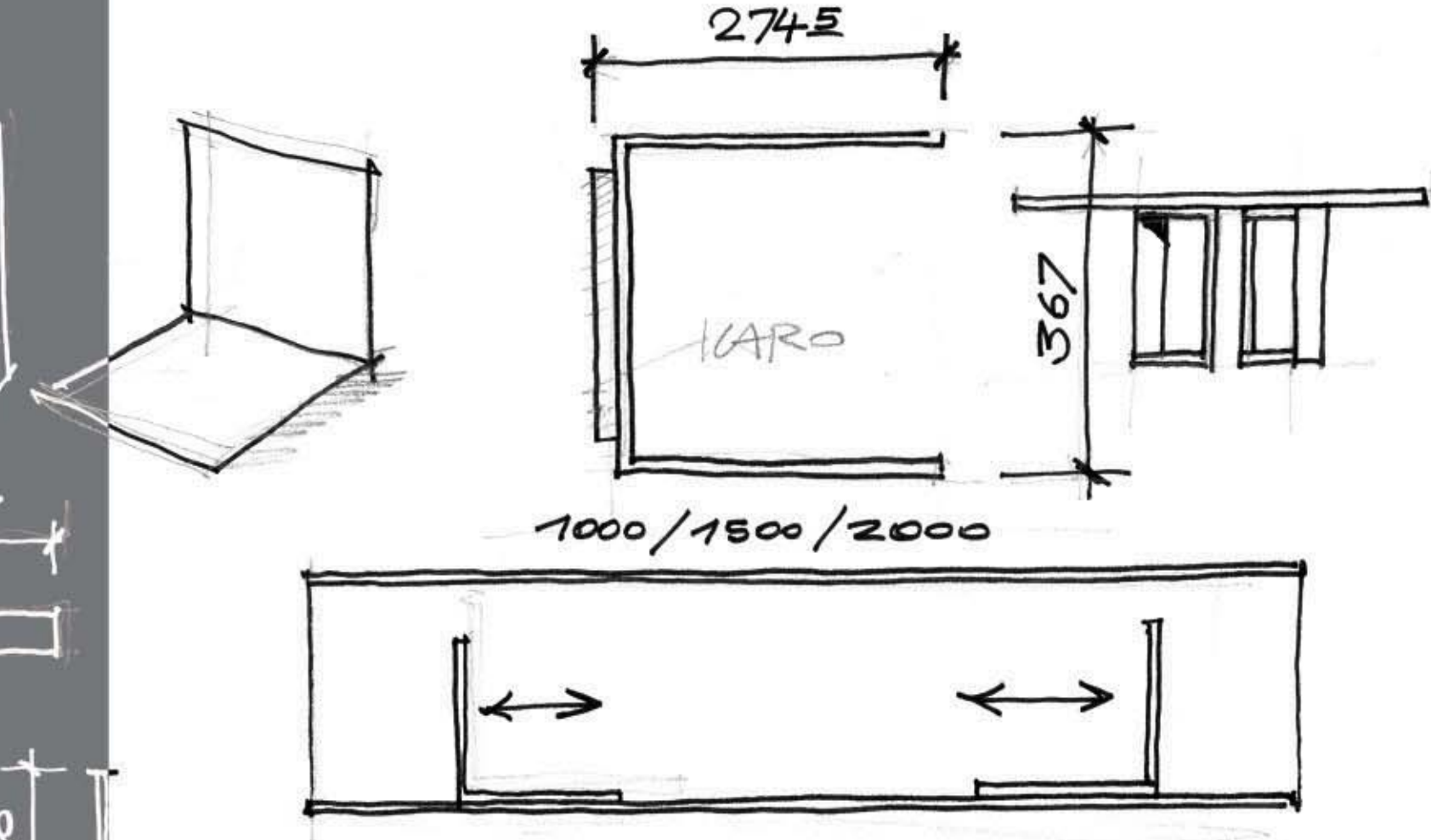
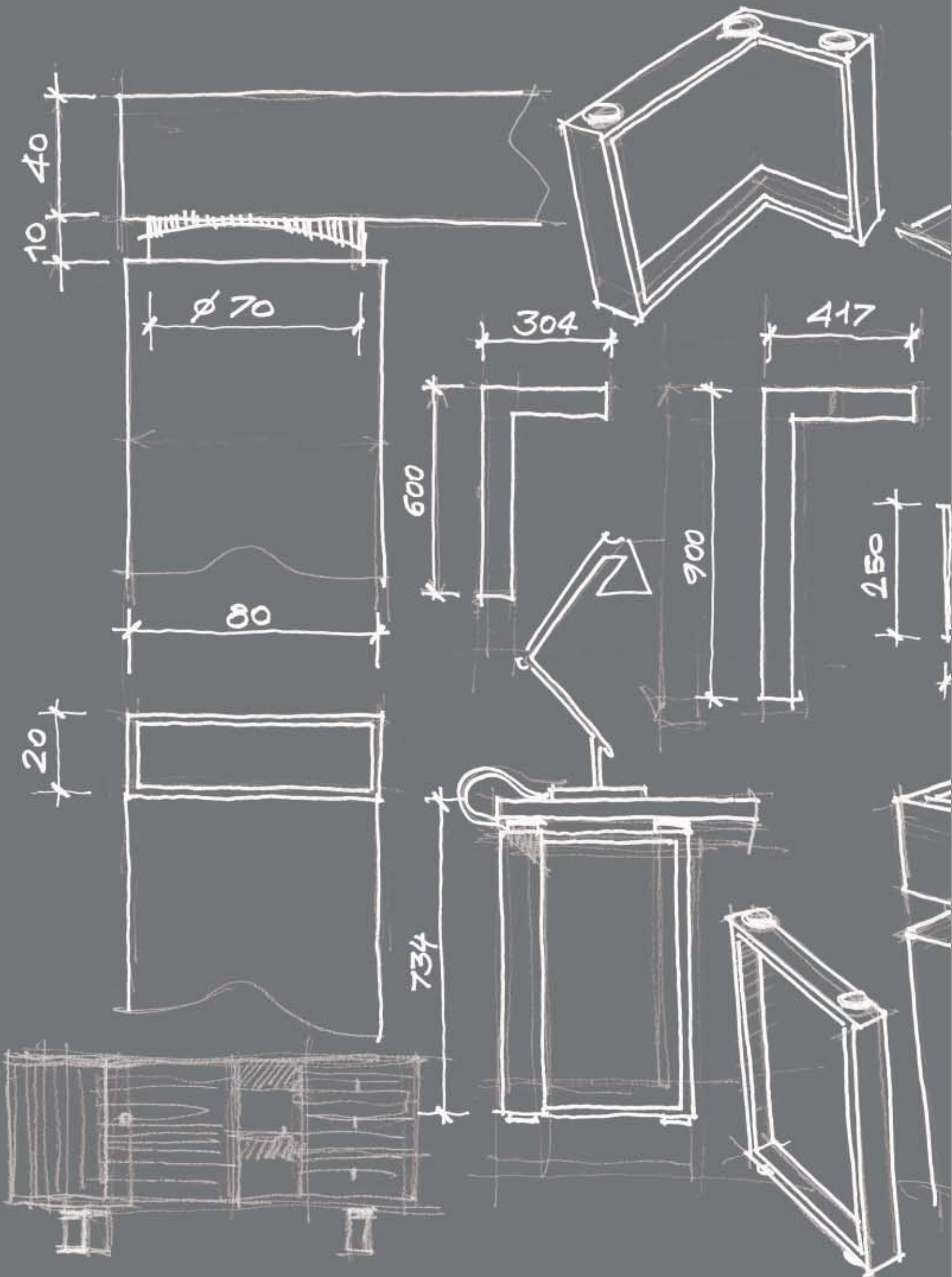


Archimede

me de

Archi

rc

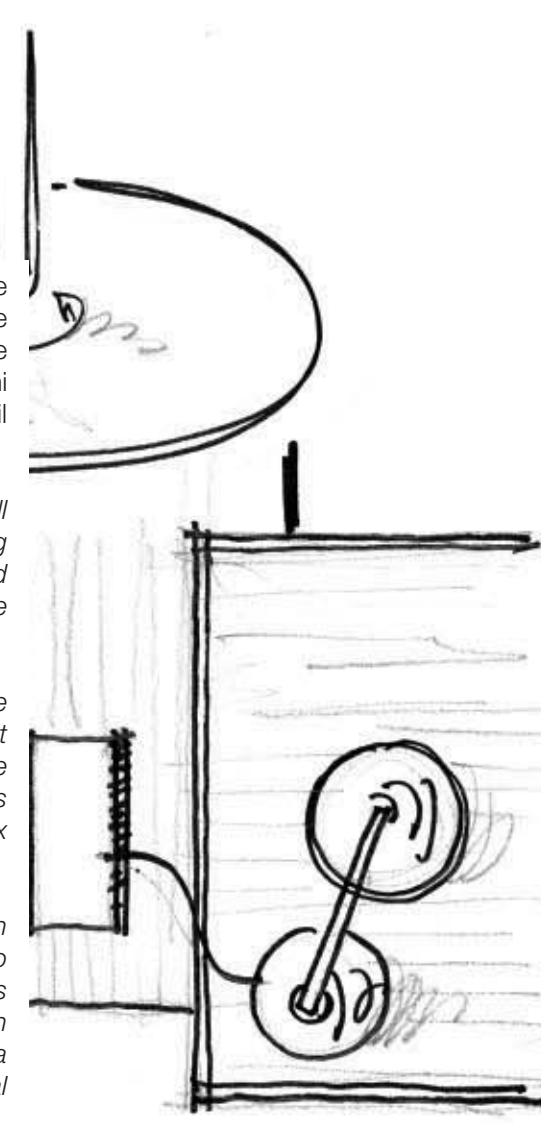


Nuovi componenti e finiture: ARCHIMEDE rinnova la sua immagine e moltiplica le proprie soluzioni di arredo. Il design si mantiene lineare e contemporaneo, con i piani lavoro ortogonali abbinati alla gamba strutturale ad anello o a quella 'irregolare', ma sono state aggiunte nuove opzioni estetiche (come la cornice 'brill' anche per i piani lignei) e strutturali (il contenitore laterale che funge da supporto al piano lavoro).

A new look and more design solutions for ARCHIMEDE. The design is still contemporary, with work surfaces perpendicular to both the supporting ring leg and "L-shape". New styles & structural options have been added such as the "brill" (polished aluminum) frame for wood tops and a side cabinet supporting the desk surface.

Nouveaux composants et finitions: ARCHIMEDE renouvelle son image et multiplie les solutions d'aménagement. Le design reste linéaire et contemporain, avec des plateaux orthogonaux en harmonie avec le piétement structurel en anneau ou à celui "irregulier". De nouvelles options esthétiques (comme le cadre "brill" disponible également pour les plateaux en bois) et structurels (le caisson lateral qui devient support du plateau)

Nuevos componentes y acabados: ARCHIMEDE renova su imagen y multiplica sus soluciones de decoración. El diseño sigue siendo contemporáneo y estilizado, con las superficies de trabajo ortogonales que se combinan a la pata estructural en anillo o a la "irregular". Se han añadido nuevas opciones estéticas (como el marco "brill" también para los sobres en melamina y madera) y estructurales (el contenedor lateral que funciona como soporte al sobre de trabajo)





**MATERIA & DESIGN**



**RAW MATERIAL & DESIGN**

**MATÉRIEL & DESIGN**



**MATÉRIEL & DESIGN**





Il cuoio è il materiale più prestigioso per il tavolo direzionale. ARCHIMEDE lo propone sui piani lavoro in vari colori con cuciture tinta Grigio Perla, incorniciato da un perimetro in finitura brillantata che enfatizza l'unicità del rivestimento e i dettagli materici.

*Leather is the most prestigious finish on an executive table. A variety of leather colours are offered in this series always with Pearl Grey color stitching. Each side of the table top is finished with a polished aluminum edge so that the beauty and quality of the leather are highlighted.*

*Le cuir est le matériel le plus prestigieux pour la table de direction. ARCHIMEDE le propose sur les plateaux en différents coloris avec des surpiqûres en Gris Perle, avec un encadrement brillant qui souligne les détails des matériaux et des revêtements.*

*El cuero es el material más prestigioso de la mesa ejecutiva. ARCHIMEDE propone sobres de trabajo en una variedad de colores con costuras acabado en Gris Perla, enmarcado por un perímetro en acabado brillante que acentua la singularidad del revestimiento.*



## Cuoio - Leather - Cuir - Cuero





I piani lignei (sia in essenza che in melaminico) presentano una doppia soluzione per il bordo. Lo si può avere sia abbinato alla finitura del piano che realizzato con cornice brillantata. L'abbinamento cromo/legno conferisce un'immagine più tecnica alla scrivania.

*The wood tops, both veneer & melamine, come with 2 edge options. It can either match the top or have a polished aluminum finish. The latter provides a more technical look to the desk overall.*

*Les plateaux (en bois et en mélamine) présentent une double solution pour le chant. Il peut être soit de la même couleur du plateau soit avec encadrement brillant. L'association chrome/bois donne un aspect plus technique au bureau.*

*Los sobres en madera y melamina presentan una doble solución para el canto. El canto se puede realizar en el mismo acabado que el sobre de mesa o con marco brillante. La combinación de cromo / madera da una imagen más técnica de la mesa.*



## Legno - Wood - Bois - Madera





Sono numerose le opzioni possibili per i piani in melaminico: dalle finiture legno, ai colori neutri nella esclusiva finitura 'millerighe', alle tinte unite chiare o scure. Le combinazioni realizzabili abbinando struttura metallica e piani sono molte e rendono ARCHIMEDE un prodotto molto versatile e facilmente adattabile ai diversi ambienti di lavoro.

*There are many options for melamine tops: from wood finishes to neutral colors in the exclusive "ribbed" finish, to solid bright or dark colors. With multiple pairing options between the metal structure and the worksurfaces, ARCHIMEDE becomes an easy fit for a wide range of working environments.*

*De nombreuses options sont possibles pour les plateaux en mélaminé: finitions bois, coloris neutres, finition "millerighe", teintes unies claires ou foncées. Les combinaisons possibles avec la structure en métal et les plateaux sont multiples et font d'ARCHIMEDE un produit très flexible et adaptable aux différents aménagements des espaces de travail.*

*Hay muchas opciones para los sobres en melamina: de los acabados de madera, a los colores neutros en el exclusivo acabado «mil rayas», a los colores lisos brillantes o oscuros. Las diferentes combinaciones mediante la combinación de la estructura metálica y los sobres diferentes acabados en sobres de mesa son muchas y hacen ARCHIMEDE muy versátil y fácilmente adaptable a diferentes ambientes de trabajo.*



## Melaminico - Melamine -Mélaminé -Melamina



Agli appassionati del vetro, ARCHIMEDE propone piani extra-light retrolaccati in vari colori e incorniciati da una perimetra in alluminio con finitura brillantata. L'immagine che ne deriva è quella di un ambiente molto tecnico, contemporaneo ed elegante.

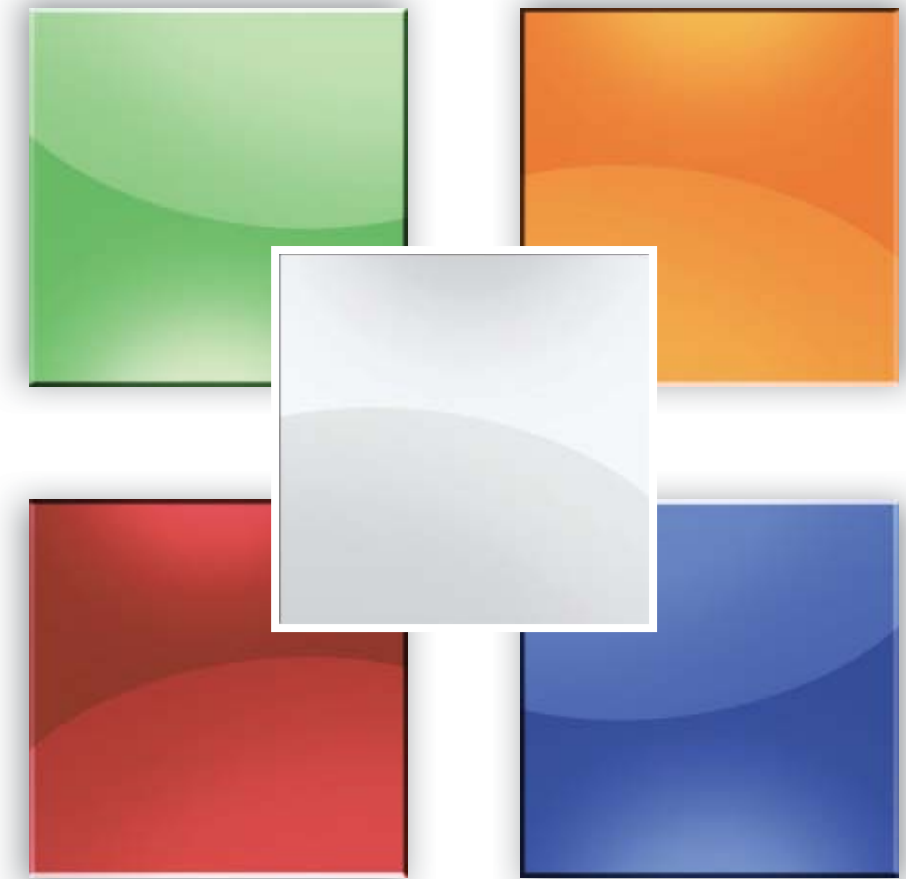
*For the glass lovers, ARCHIMEDE offers extra-light, back painted glass tops available in many colors with a polished aluminum frame. The final result is a sophisticated and contemporary office solution.*

*Pour les amateurs de verre, ARCHIMEDE propose des plateaux extra-light lacques dans plusieurs finitions avec un contour en aluminium finition brillant conférant à l'espace une image technique, élégant et contemporain.*

*Para los apasionados del cristal, ARCHIMEDE ofrece sobres extra claros en varios colores y enmarcados por un marco de aluminio con acabado brillante. La imagen que surge es la de un ambiente muy técnico, contemporáneo y elegante.*



## Vetro - Glass - Verre - Cristal







*ARCHIMEDE comes with a wide choice of finishes in wood veneer and melamine. A storage system with open bookcases or hinged doors and mobile service units are available as well.*

*ARCHIMEDE offre une large gamme de choix entre les finitions bois et celles en mélaminé. Viennent compléter les bibliothèques modulables – ouvertes ou avec portes battantes – et meubles sur roulettes.*

*ARCHIMEDE ofrece una amplia gama de opciones entre acabados en chapa de madera y melamina. Para completar el mobiliario hay estanterías modulares - abiertas o con puertas batientes - y muebles auxiliares con ruedas.*

ARCHIMEDE offre una ampia possibilità di scelta tra le finiture in essenza di legno e quelle in melaminico. A completare l'arredo concorrono librerie modulari, a giorno o con ante battente e mobili di servizio su ruote.

Archimede





Archimede



Oltre alla novità della gamba in finitura cromata, una nuova opzione prevede il contenitore laterale strutturale, dotato di ante scorrevoli e set di cassettiere integrato. Questa soluzione offre all'operatore il vantaggio di avere i propri documenti a portata di mano. Il contenitore è dotato di piedini in metallo in finitura cromata o epossidica abbinata alla gamba.



*Besides the leg's new chrome finish, a new side cabinet has been added, with sliding doors and a built-in set of drawers. The user has now a closer access to their everyday files. The cabinet comes with metal supports in either a chrome finish or epoxy painted finish to match the desk legs.*

*Une nouvelle option, qui s'ajoute aux piétements chromés, est celle du meuble latéral structurel, avec des portes coulissantes et caisson intégré. C'est la solution idéale pour l'utilisateur qui garde ses documents à portée de mains. Ce meuble peut avoir des bases en métal soit en finition chromé soit époxy rappelant les piétements.*

*Además de la novedad de la pata en acabado cromado, una nueva opción ofrece el contenedor estructural lateral, equipado con puertas correderas y conjunto integrado de cajones. Esta solución ofrece al usuario la ventaja de tener todos sus documentos al alcance. El contenedor está equipado con patas en metal en acabado cromado o epoxy combinada con la pata de la mesa.*



Archimede



*In this catalogue, the ICARO shelving system has a new version, made with a folded steel sheet epoxy painted. The library is wall mounted with retrofitted brackets and comes with vertical book dividers movable along the shelf.*

*Le catalogue ARCHIMEDE présente une nouvelle version des bibliothèques modulaires ICARO, réalisées en tôle d'acier plié et verni avec poudre époxy. Elles sont fixées au mur avec des supports invisibles et prévoyant des montants verticaux pour blocage des livres se déplaçant horizontalement le long de l'étagère.*

*El catálogo Archimde presenta una nueva versión de estanterías modulares ICARO, que ahora se realizan en chapa de acero doblada y pintada con polvos epoxy. La estantería se fija a la pared con soportes retráctiles y está equipada de montantes verticales sujetalibros desplazables horizontalmente a lo largo del estante.*



Il catalogo ARCHIMEDE presenta una nuova versione delle librerie modulari ICARO, ora realizzate in lamiera di acciaio piegata e verniciata a polveri epossidiche. La libreria viene fissata a muro con supporti a scomparsa ed è dotata di montanti verticali ferma-libri spostabili orizzontalmente lungo la mensola.

Archimede





Archimede







*The back painted glass tops framed in polished aluminum are available in many colors and they are a perfect match for bookcases and cabinets in a melamine solid color. ARCHIMEDE legs have always two versions, 'L' or ring-shape.*

*Le plateau en verre lacqué, avec chant en finition brillant, est disponible dans plusieurs coloris et ABBINARE aux bibliothèques et caissons en mélamine uni. Le piètement d'ARCHIMEDE est toujours disponible en version à anneau linéaire ou moulure.*

*El sobre en cristal retrolacado, enmarcado por el perfil en acabado brillante, está disponible en varios colores y se combina con estanterías y cajoneras en melamina. La pata de ARCHIMEDE está siempre disponible en dos versiones, o en forma de anillo o en forma de L.*



Il piano in vetro retrolaccato, incorniciato dal profilo in finitura brillantata, è disponibile in vari colori e si abbina a librerie e cassetiere in melaminico tinta unita. La gamba di ARCHIMEDE è sempre disponibile nella doppia versione ad anello lineare o sagomato.

Archimede





Archimede



# Archimede







*Other important new features are the half moon top (available in all the finishes -glass wood - melamine) and a 3 star base very popular for meeting tables.*

*Autres nouveautés importantes les plateau en demi lune (disponibles dans toutes les finitions verre, bois, mélamine) et le piètement de support avec 3 montants, utilisables également en table de réunion.*

*Otras novedades importantes, son la península semicircular de reunión (disponible en todas las variantes de acabado cristal - madera - melamina) y la pata de apoyo a tres montantes también para las mesas de conferencia.*

Altre novità importanti sono la penisola semicircolare di conversazione (disponibile in tutte le variabili di finitura vetro - legno - melaminico) e la gamba di supporto a tre montanti, utilizzabile anche per i tavoli riunione.

Archimede





Archimede



# Archimede







Archimede



# Archimede









*A flip top is available for meeting tables and comes with a receiving trough for horizontal cable management. A plastic vertebra is provided for the vertical wiring management.*

*Sur les tables de réunion il est possible d'intégrer des top-access avec corbeille pour le câblage. Les passages de câbles verticaux se font avec des vertèbres en plastique.*

*En las mesas de reuniones es posible colocar "top-access", equipados de bandeja para los cables. La canalización vertical, se realiza mediante vértebras en material plástico.*



Nei tavoli riunione è possibile inserire top-access a doppio verso di apertura, dotati di vasca di appoggio per il cablaggio. La canalizzazione verticale viene affidata a vertebre in materiale plastico.







Archimede



# Archimede

## MELAMINICO / Melamine / Melaminé / Melamin / Melaminico



**MB**  
Bianco rigato  
Rippled effect white  
Blanc avec rayures en sérigraphie  
Linierte weiß  
Blanco rayado



**MG**  
Grigio rigato  
Rippled effect grey  
Gris avec rayures en sérigraphie  
Linierte grau  
Gris rayado



**MR**  
Arancione rigato  
Rippled effect orange  
Orange avec rayures en sérigraphie  
Linierte orange  
Naranja rayado



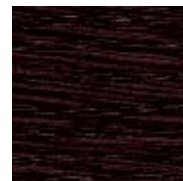
**MA**  
Azzurro rigato  
Rippled effect blue  
Bleu avec rayures en sérigraphie  
Linierte blau  
Azul rayado



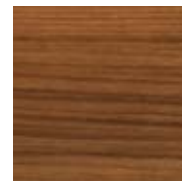
**MV**  
Verde rigato  
Rippled effect green  
Vert avec rayures en sérigraphie  
Linierte grün  
Verde rayado



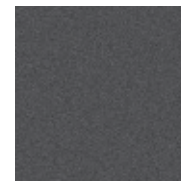
**MC**  
Rovere chiaro  
Light oak  
Chêne clair  
Helles Eichenholz  
Roble claro



**MM**  
Rovere Moro  
Dark oak  
Chêne foncé  
Dunkles Eichenholz  
Roble oscuro



**MO**  
Noce Canaletto  
Canaletto Walnut  
Noyer Canaletto  
Nußbaum Canaletto  
Nogal Canaletto



**MD**  
Ardesia  
Ardesia  
Ardesia  
Ardesia  
Pizarra



**MI**  
Noisetto  
Noisetto  
Noisetto  
Noisetto  
Noisetto

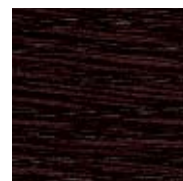


**MP**  
Noce Chiaro  
Walnut  
Noyer  
Nußbaum  
Nogal

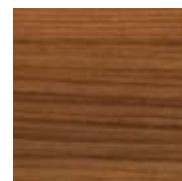
## Legno / Wood / Bois / Holz / Madera



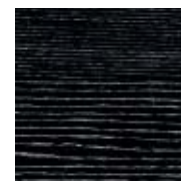
**RC**  
Rovere chiaro  
Light oak  
Chêne clair  
Helles Eichenholz  
Roble claro



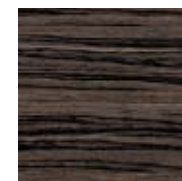
**RM**  
Rovere Moro  
Dark oak  
Chêne foncé  
Dunkles Eichenholz  
Roble oscuro



**NO**  
Noce Canaletto  
Canaletto Walnut  
Noyer Canaletto  
Nußbaum Canaletto  
Nogal Canaletto

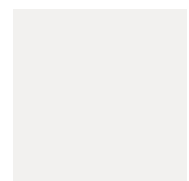


**SL**  
Ebano Siver  
Silver ebony  
Ebony Silver  
Ebenholz Silver  
Ebano plata



**AK**  
Ebano Makassar  
Makassar ebony  
Ebony Makassar  
Ebenholz Makassar  
Ebano Makassar

## Epossidico / Epoxy / Epoxyde / Einbrennlackiert / Epoxidico



**EB**  
Bianco  
White  
Blanc  
Weiß  
Blanco



**EG**  
Grigio  
Grey  
Gris  
Grau  
Gris



**EO**  
Noisetto  
Noisetto  
Noisetto  
Noisetto  
Noisetto



**EI**  
Ardesia  
Ardesia  
Ardesia  
Ardesia  
Pizarra



**E3**  
Verde  
Green  
Vert  
Grün  
Verde



**E1**  
Arancione  
Orange  
Orange  
Orange  
Naranja



**E2**  
Azzurro  
Blue  
Bleu  
Blau  
Azul



**EZ**  
Bronzo  
Bronze  
Bronze  
Bronze  
Bronce



**ES**  
Sabbia  
Cream  
Sable  
Beige  
Arena



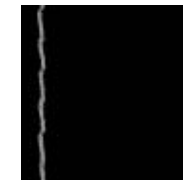
**EN**  
Nero  
Black  
Noir  
Schwarz  
Negro

# Archimede

## Cuoio / Leather / Cuir / Leder / Cuero



**CB**  
Cuoio bianco  
White leather  
Cuir blanc  
Weiss Lederbezug  
Cuero blanco



**CN**  
Cuoio nero  
Black leather  
Cuir noir  
Schwarz Lederbezug  
Cuero negro



**CM**  
Cuoio testa di moro  
Brown leather  
Cuir tête de maure  
Braunfarbiges Lederbezug  
Cuero marr n oscuro



**CA**  
Orange leather  
Cuir orange  
Orangefarbiges Lederbezug  
Cuero naranja



**CD**  
Cuoio indaco  
Indigo leather  
Cuir indigo  
Indigo Lederbezug  
Cuero azul fuerte

## Piani vetro / Glass tops / Plans en verre / Glasplatten / Sobres en cristal



**GW**  
Goffrato bianco  
Embossed White  
Gaufré blanc  
Matt Lackiert Weiss  
Gofrado blanco



**GF**  
Goffrato Moka  
Embossed Mocha  
Gaufré Moka  
Matt Lackiert Mokka  
Gofrado Cafe



**GD**  
Goffrato Indaco  
Embossed Indigo  
Gaufré Indigo  
Matt Lackiert Indigoblau  
Gofrado Azul Indigo



**GO**  
Goffrato Rubino  
Embossed Ruby  
Gaufré Rubis  
Matt Lackiert Rubinrot  
Gofrado Rubi



**GR**  
Goffrato Cedro  
Embossed Lime green  
Gaufré Vert Cédrot  
Matt Lackiert Zitronatgrün  
Gofrado Verde Cedro



**GZ**  
Goffrato Argento  
Embossed Silver  
Gaufré Argent  
Matt Lackiert Silber  
Gofrado Plata



**GY**  
Goffrato nero  
Embossed black  
Gaufré noir  
Matt Lackiert schwarz  
Lacado negro



**GQ**  
Goffrato rosso "F"  
Embossed red "F"  
Gaufré rouge "F"  
Matt Lackiert Rot "F"  
Lacado rojo "F"



**GX**  
Goffrato arancione  
Embossed orange  
Gaufré indigo  
Matt lackiert orange  
Lacado naranja

## Cromo / Chrome / Chrome / Chrome / Cromo



**CR**  
Cromo  
Chrome  
Chrome  
Chrome  
Cromo





ALEA

e  
made

**design**  
Filippon & Mirto Antonel

**art direction**  
Mirto Antonel

AE/CABE/AC

A

Archimede

r  
c





ALEA srl - Via Col de Rust, 19 - 33070 Sarone (PN) - ITALIA  
Tel. ++39.0434.777333 - Fax ++39.0434.779903  
[www.aleaoffice.com](http://www.aleaoffice.com) - e-mail: [info@aleaoffice.com](mailto:info@aleaoffice.com)

ALEA USA INC. - 3449 NE 1<sup>st</sup> Avenue, Mews L-32 - Miami FL 33137  
Tel. 305 470-1200 - Fax 305 470-9070  
[www.alea-usa.com](http://www.alea-usa.com) - e-mail: [info@alea-usa.com](mailto:info@alea-usa.com)