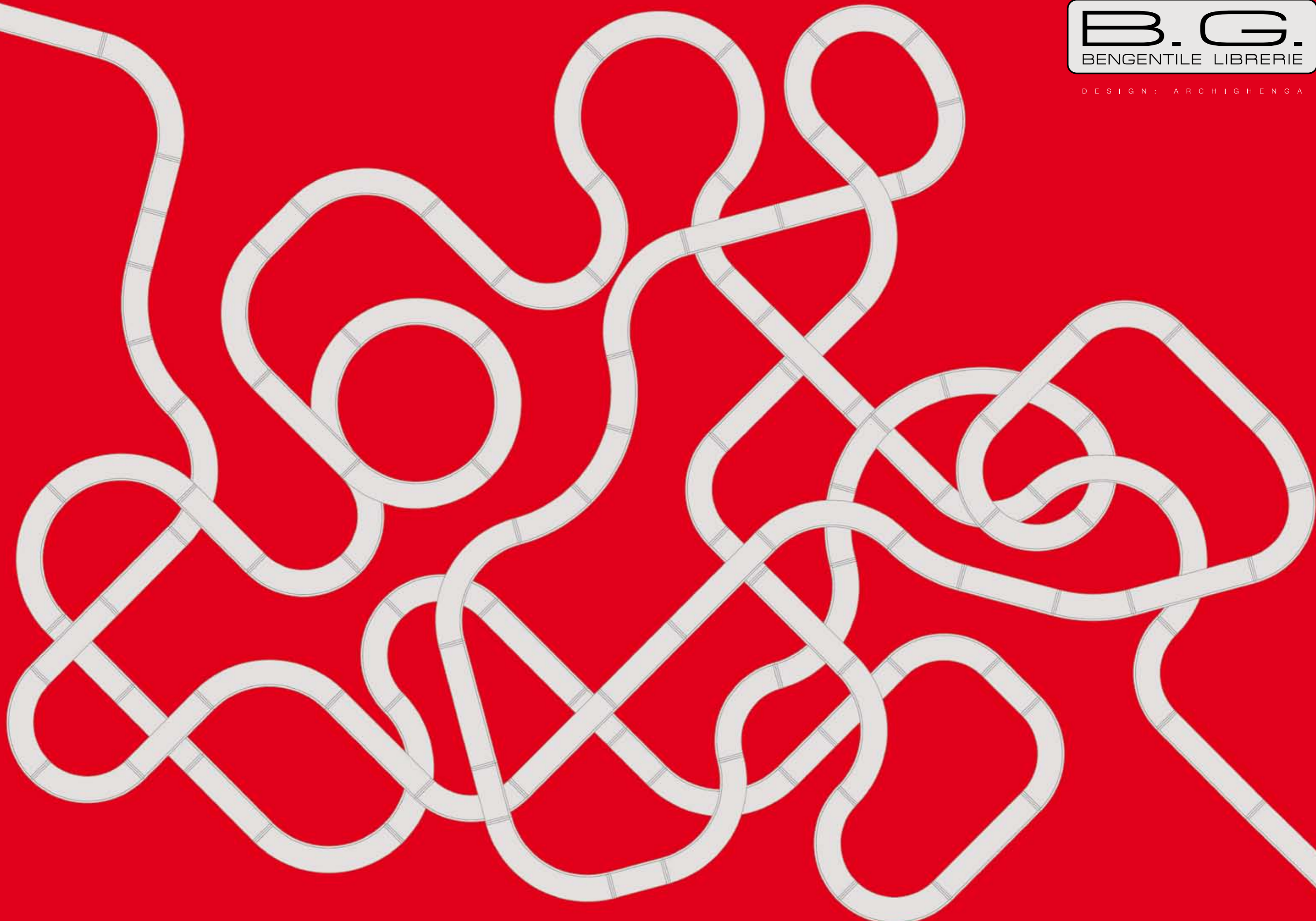




**B.G.**  
BENGENTILE LIBRERIE

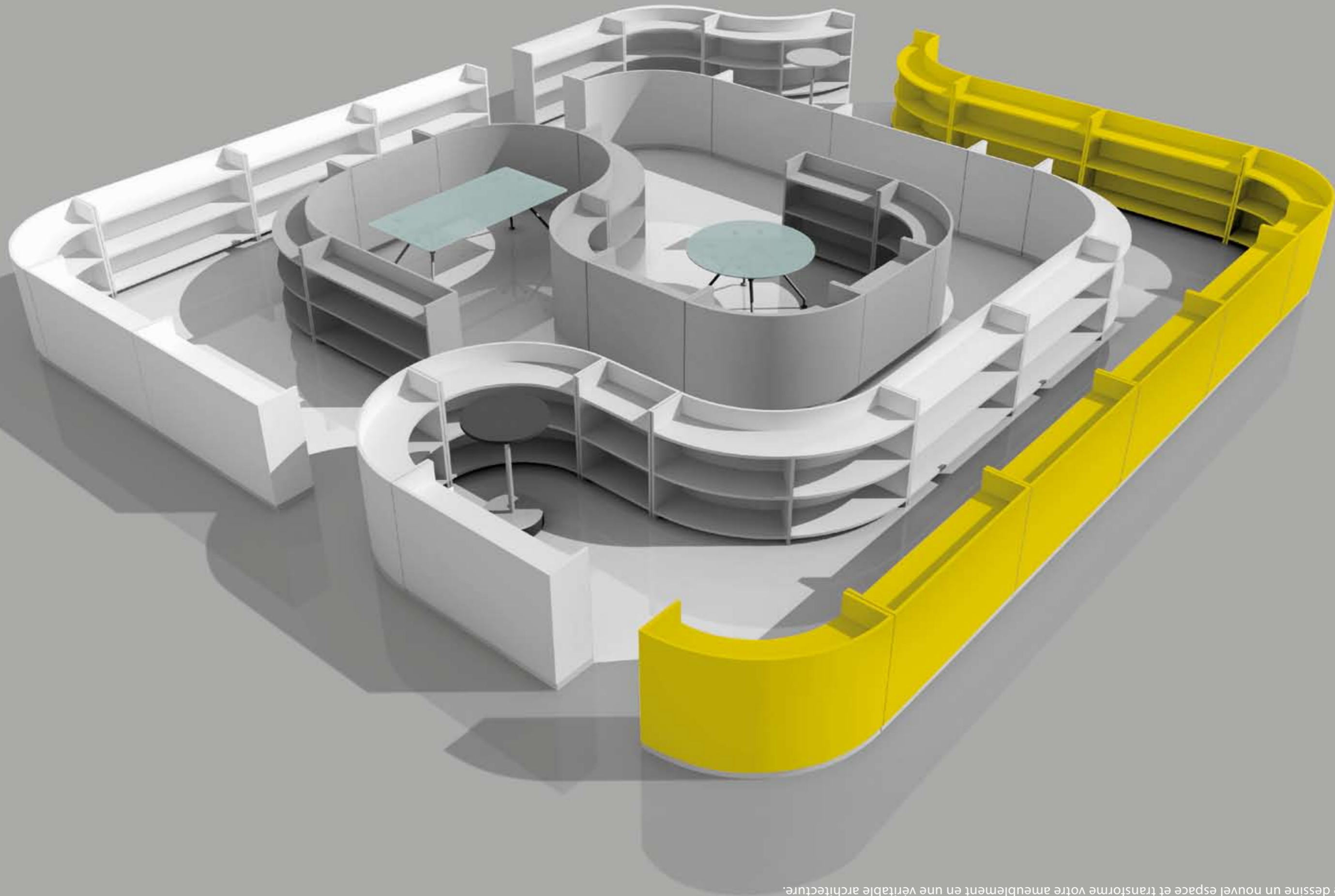
DESIGN: ARCHIGHENGA





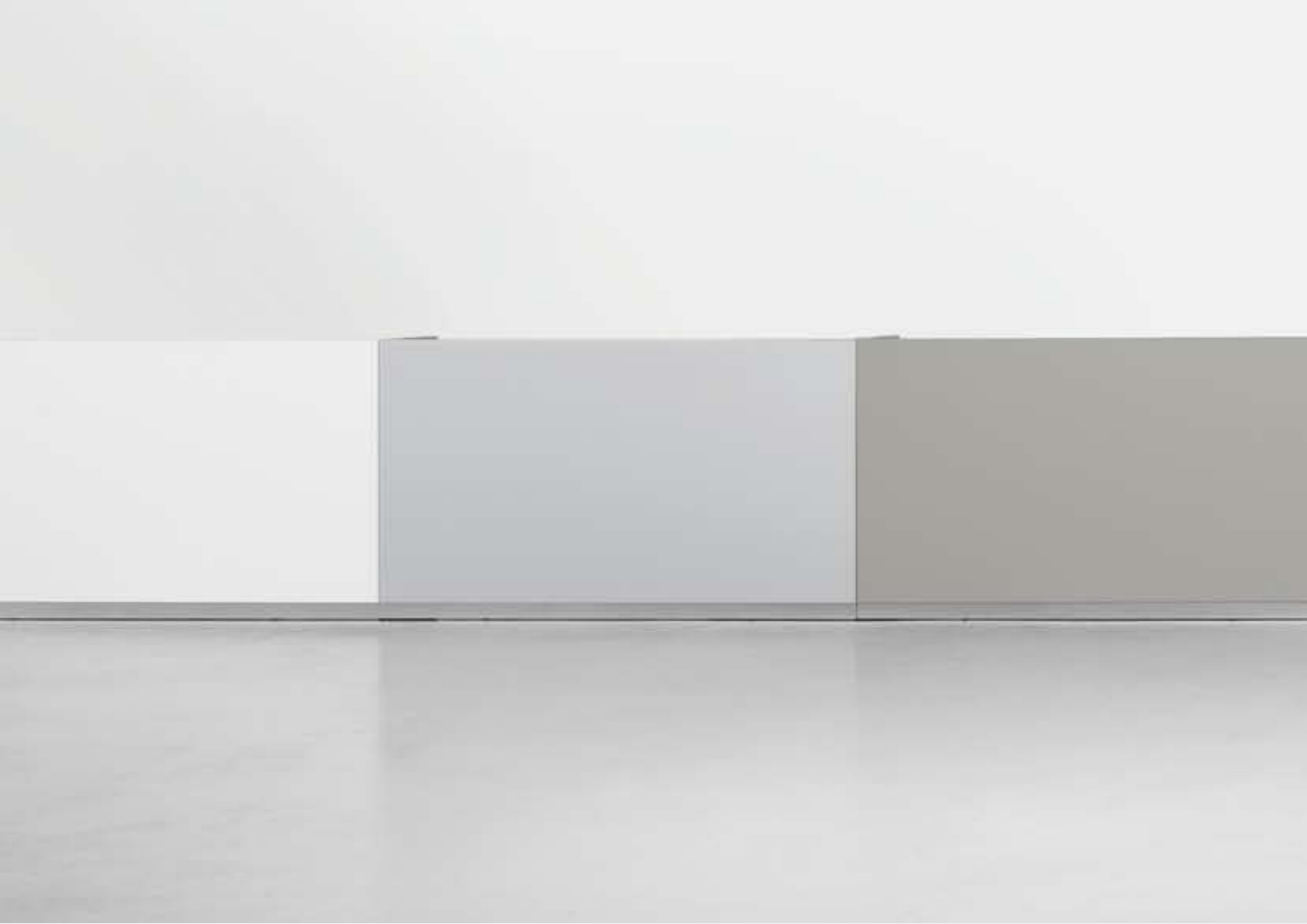
Le librerie Bengentile sono elementi di arredo ufficio che ordinano e caratterizzano il tuo spazio. Bengentile, attraverso l'ausilio dei moduli lineari e curvi sovrapponibili fino ad un'altezza di 2,02 m, disegna uno spazio nuovo e fa del tuo arredo una vera architettura.

Bei den Bücherschränken Bengentile handelt es sich um Büroeinrichtungen, die ihre Räumlichkeiten ordnen und kennzeichnen. Bengentile entwirft mit Hilfe der linearen und geschwungenen Module, die bis zu einer Höhe von 2,02 m übereinander gestellt werden können, einen neuen Raum und macht aus Ihrer Einrichtung echte Architektur.



Les bibliothèques Bengentile sont des structures d'aménagement de bureau qui rationalisent et caractérisent votre espace. Avec ses modules linéaires et sinués, et grâce à sa caractéristique de superposition jusqu'à une hauteur de 2,02 m, Bengentile dessine un nouvel espace et transforme votre aménagement en une véritable architecture.

The Bengentile bookcases are office furnishing elements that give order and character to your work space. Bengentile uses its linear and curving modules and its stackability, reaching heights of up to 2.02 m, to define a new space and turn your furniture into a genuine piece of architecture.





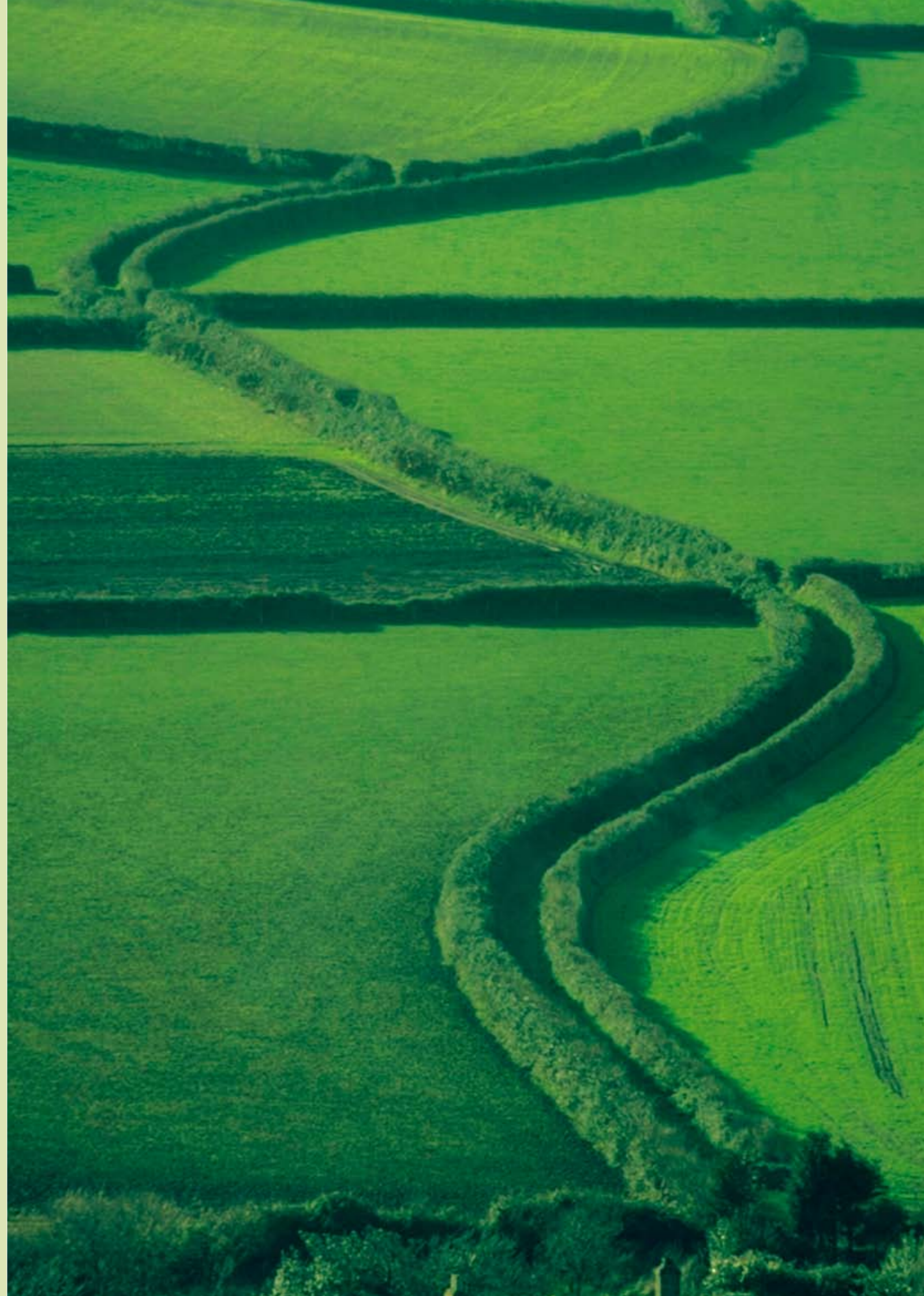


Bengentile trasforma il tuo spazio.  
In tutti i sensi...

Bengentile transforms your world.  
In every sense...

Bengentile transforme votre espace.  
Dans tous les sens...

Bengentile verwandelt Ihren Raum.  
In jeder Hinsicht...





















Bengtibile: proporzione e matematica dello spazio per il progetto. Proporzione e matematica umana.

Bengtibile: Design proportions and mathematics of space. Human proportions and mathematics.

Bengtibile: la proportion et la mathématique dans l'espace du projet. La proportion et la mathématique humaine.

Bengtibile: Proportion und Mathematik des Entwurfsraums. Menschliche Proportion und Mathematik.

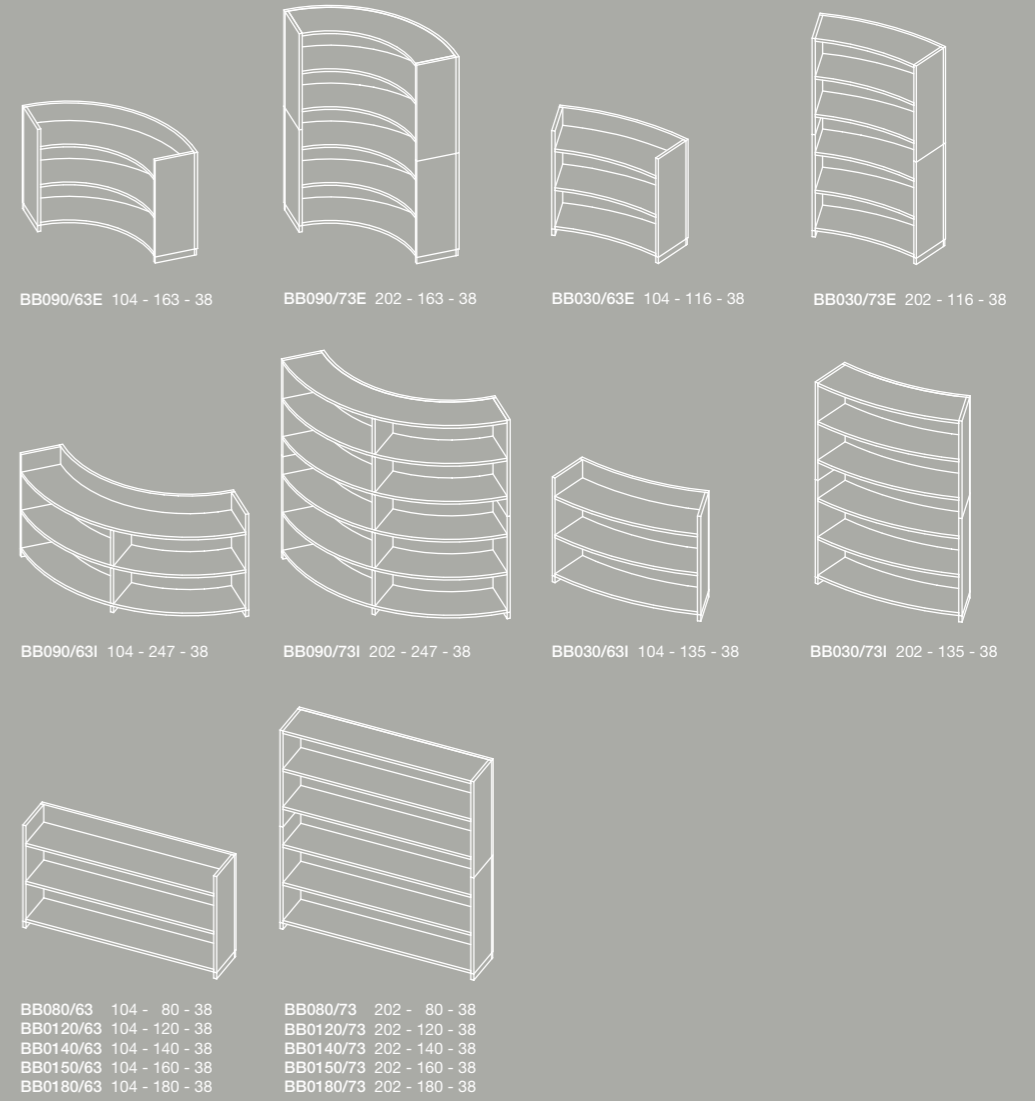
La forma è armonia, e l'armonia della forma è quella musica profonda che suona con semplicità attraverso i nostri occhi. / Form is harmony, and the harmony of form is that deep-rooted melody that plays its simple notes through our eyes. / La forme est harmonie, et l'harmonie de la forme est cette musique profonde qui résonne avec simplicité à travers nos yeux. / Form ist Harmonie, und die Harmonie der Form ist jene tiefgreifende Musik, die schlicht und einfach durch unsere Augen klingt.







**Bengentile librerie** (H - L - P)



**LACCATO / LACQUERED / LAQUE / LACKIERT**

<b>L002</b> Nero goffrato Embossed black Noir gaufré Schwarz gaufriert	<b>L004</b> Bianco White Blanc Weiss	<b>L005</b> Macrometallizzato Rough-grained metallic paint Métallisé à gros grains Makrometallisiert	<b>L011</b> Alluminio Aluminium Aluminium Aluminium	<b>L008</b> Grigio medio Medium grey Gris moyen Mittelgrau
<b>L009</b> Giallo Yellow Jaune Gelb	<b>L010</b> Azzurro chiaro Light sky blue Bleu clair Hellblau	<b>L014</b> Rosso Red Rouge Rot	<b>L012</b> Arancio Orange Orange Orange	<b>L013</b> Verde Green Vert Grün
<b>L018</b> Rosa Pink Rosa Rosa	<b>L015</b> Giallo primario Primary yellow Jaune primaire Primärgelb	<b>L007</b> Blu Blue Bleu Blau	<b>L017</b> Marrone scuro Dark brown Marron foncé Dunkelbraun	

**NOBILITATO / MELAMINE / MELAMINE / MELAMINBESCHICHTUNG**

<b>B007</b> Rovere sbiancato Bleached oak Chêne blanchi Eiche gebleicht	<b>B002</b> Nero Black Noir Schwarz	<b>B001</b> Grigio chiaro Light grey Gris clair Hellgrau	<b>I010</b> Rovere tinto scuro Dark stained oak Chêne teinté foncé Eiche dunkel	<b>I011</b> Rovere sbiancato Bleached oak Chêne blanchi Eiche gebleicht
---	---	--	---	---

**IMPIALLACCIATO / VENEERED / PLAQUE / FURNIERT**



ULTOM S.P.A.  
VIA POSTUMIA DI LEVANTE, 47  
35013 CITTADELLA (PD) ITALY  
TEL. +39 049 5971877  
FAX +39 049 9400650  
[www.ultom.com](http://www.ultom.com)  
[ultom@ultom.com](mailto:ultom@ultom.com)

**ULTOM**  
ITALIA®

