

biga



LUXY.[®]

biga

Questa collezione svela con le sue forme di poltrona acustica la sua ispirazione alla Biga degli antichi romani. Un sistema d'approccio al progetto nuovo fatto con coraggio, immaginazione e tanta passione frutto della collaborazione con lo studio Favaretto & partners. Biga crea una propria privacy ove pensare, lavorare e perché no anche rilassarsi, inseriti nel contesto in cui si vive.

This collection reveals with its shapes of acoustic armchair its inspiration to the Biga of the ancient Romans. An approach to the new project made with courage, imagination and a lot of passion, the result of a collaboration with the Favaretto & Partners.

Biga creates its own privacy where to think, work and why not also relax, inserted in the context in which people live.

Cette collection révèle avec ses formes de fauteuil acoustique son inspiration au Biga des anciens Romains. Un nouveau système d'approche du projet fait avec courage, imagination et passion, fruit de la collaboration avec l'étude Favaretto & partners. Biga crée sa propre privacy où penser, travailler et pourquoi pas aussi se détendre, insérée dans le contexte dans lequel on vive.





acustica avvolgente

Dietro le sue forme Biga nasconde uno studio funzionale sull'acustica e sulla privacy che questa poltrona crea. La filosofia è quella di creare un proprio spazio all'interno dell'ambiente in cui si opera senza isolarsi totalmente dallo stesso. Raggi di curvatura, tipologia di lavorazione della tappezzeria, struttura interna in alveolo, in particolare nella versione alta, sono state studiate per ridurre al minimo il riverbero acustico.

Behind its shapes Biga hides a functional study on the acoustics and privacy that this armchair preserves. The philosophy is to create its own space within the environment in which it operates without totally isolating itself from it. The radius of curvature, the type of upholstery used and the internal alveolar structure, in particular in the high version, have been designed to minimize acoustic reverberation.

Dans ses les formes Biga cache une étude fonctionnelle sur l'acoustique et la privacy que ce fauteuil crée. La philosophie est de créer son propre espace dans l'environnement, dans lequel on travaille, sans s'en isoler. Les rayons de courbure, la typologie du rembourrage, la structure interne en alvéoles, en particulier dans la version haute, ont été conçus pour minimiser la réverbération acoustique.



enveloping acoustics
acoustique enveloppante





in movimento

in motion
en mouvement



Biga non è stanziale all'interno di uno spazio e può essere agevolmente spostata nella versione su ruote.

Biga is not static within a space and, in the version on castors, can be easily moved.

Biga n'est pas statique dans un espace et peut être facilement déplacé en la version avec roulettes.



biga



Biga è disponibile in due versioni, alta e bassa, con ruote o piedini e con e senza maniglia nella versione bassa.

Biga is available in two versions, high and low, with castors or glides and with or without handle in the low version.

Biga est disponible dans deux versions, haute et basse, avec roulettes ou patins, avec et sans poignée dans la version basse.





credits



backstage



Paolo e Francesco Favaretto

Design Favaretto & Partners

Management
Marta Negretto

Art direction and Concept
Ink Heart Studio

Testi
Air Design

Printing
Esperia

Location:
Centrale Fies Art work Space di Drò

Printed in Italy: 10/2018

LOGO FSC

Curiosità, rigore e passione per la ricerca caratterizzano da oltre 40 anni il lavoro dello Studio di disegno industriale e architettura d'interni fondato nel 1973 a Padova da Paolo Favaretto. Lo Studio, sin dagli anni '80, è stato fra i primi in Italia ad attivare rapporti di lavoro all'estero, collaborando con prestigiose aziende in Nord America, Europa ed Asia.

Curiosity, rigor and passion for research characterize the work of 'Favaretto & Partners' since more than 40 years, specialized in industrial and architectural design, founded in 1973 in Padua by Paolo Favaretto.

The firm, since the 80's, was among the first in Italy to activate the working relationships abroad, collaborating with prestigious companies in North America, Europe and Asia.

Curiosité, rigueur et passion pour la recherche caractérisent depuis 40 ans le travail du bureau d'étude industriel et d'architecture d'intérieure fondé par Paolo Favaretto à Padoue en 1973. Le bureau, depuis les années 80, a été parmi les premiers en Italie à activer de relations de travail à l'étranger, en collaboration avec d'entreprises prestigieuses en Amérique du Nord, en Europe et en Asie.



Il nostro presente è il futuro dei nostri figli. Per questo Luxy è sensibile al rispetto dell'ambiente e sta attuando una serie di politiche volte alla tracciabilità e alla riciclabilità dei propri materiali.

Our present is the future of our children. For this reason Luxy is sensitive to the environment and is implementing a series of policies aimed to track and recycle the materials.



Tutte le sedute Luxy sono prodotte in Italia con i migliori materiali presenti sul mercato. Per questo sono garantite 5 anni.

All the Luxy chairs are manufactured with the best materials, for this reason the warranty is valid for a period of 5 years.

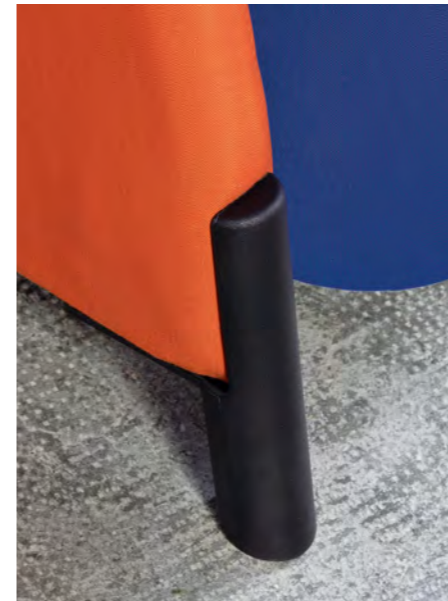


Modello ornamentale depositato e protetto
Industrial design registered and patented
Modèle industriel enregistré et breveté

I colori delle pelli e dei tessuti inseriti nella cartella colori Luxy sono indicativi ed approssimativi. La vera pelle ed il vero cuoio sono derivati naturali e pertanto differenze di grana, porosità o colore da una pelle all'altra sono garanzia della naturalità e dell'unicità dei prodotti acquistati e rappresentano quindi un valore aggiunto. Prodotti che, se realizzati con materiali di qualità Luxy, saranno inalterabili e duraturi nel tempo. Ci riserviamo il diritto di apportare modifiche tecniche alle nostre produzioni tali, comunque, che non alterino la funzionalità.

The colors of the leather and fabric present in our color-binder are to be considered indicative and approximative. The genuine leather and real leather are natural derivatives and therefore differences in grain, porosity or color compared to the skin are a further guarantee of the naturalness and uniqueness of the products purchased and thus represent an added value. Products made with Luxy quality materials will be unalterable and long-lasting. We reserve ourselves the right to make technical changes to our production keeping the use of the product itself.

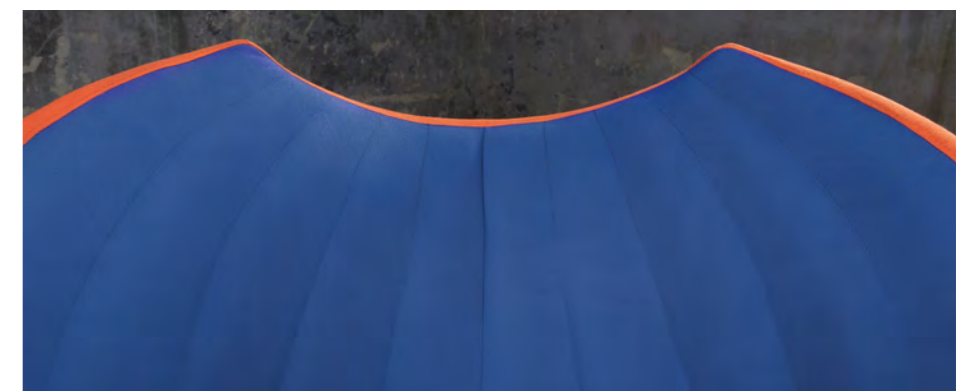
Les couleurs des cuirs et des tissus indiquées dans le fichier des couleurs Luxy sont indicatives et approximatives. Le véritable cuir et la véritable peau sont des dérivés naturels et, par conséquent, les différences de grain, de porosité ou de couleur entre différents cuir ou peau sont la garantie de la naturalité et de l'unicité des produits achetés, et donc elles représentent une valeur ajoutée. Les produits que, si faits avec les matériaux de qualité de Luxy, peuvent garantir la invariabilité et longue durée de vie pendant le temps. Nous nous réservons le droit d'apporter toute modification technique sur notre production, quoi qu'il en soit, sans modifier le fonctionnement.

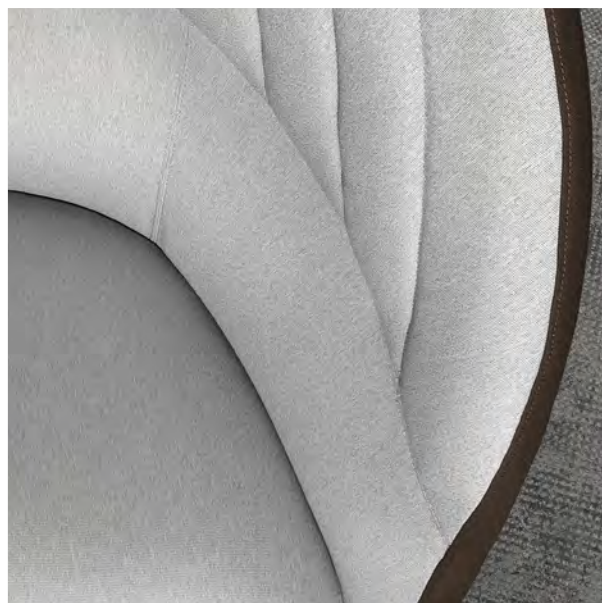
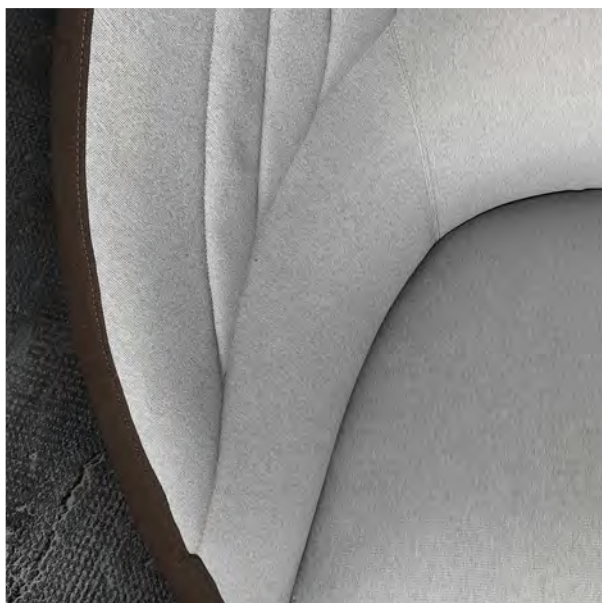


La versione alta di Biga è accessoriabile con tavoletta (solo nella versione alta), mentre la versione bassa è disponibile anche senza maniglia. La collezione può avere ruote o piedini.

The high version of Biga can be equipped with a tablet (only in the high version), while the low version is also available without handle. The collection can have castors or glides.

La version haute de Biga est équipée d'une tablette (seulement dans la version haute), tandis que la version basse est disponible également sans poignée. La collection peut avoir roulettes ou patins.





LUXY®